



**Kanton Bern**  
**Canton de Berne**



BILDUNGS-, BERATUNGS- UND TAGUNGSZENTRUM

Die Se  
Wirtschafts-, Energie- und Umweltdirektion  
Amt für Landwirtschaft und Natur

INFORAMA  
Herrenhalde 80  
3232 Ins  
031 636 24 00  
inforama.seeland@be.ch  
www.inforama.ch

Pia Riesen  
Tel. 031 636 78 88  
pia.riesen@be.ch

INFORAMA, Herrenhalde 80, 3232 Ins

Konkursamt Emmental-Oberaargau  
Dienststelle Emmental-Oberaargau  
B. Sägesser  
Jurastrasse 22  
4900 Langenthal

Ins, 24.10.2023

### Verkehrswertschätzung

Sehr geehrte Frau Sägesser

Herzlichen Dank für den Auftrag.  
Beiliegend schicken wir Ihnen wie gewünscht die Verkehrswertschätzung.

Haben Sie noch Fragen? Bitte kontaktieren Sie uns unter 031 636 78 88.

#### Zusammenstellung der Verkehrswertschätzungen Land

Gemeinde / Parzelle	Fläche	Preis CHF / m <sup>2</sup>	Gesamtpreis gerundet
Thörigen 514	4'885 m <sup>2</sup>	CHF 3.20	CHF 15'600.00
Ochlenberg 428	18'994 m <sup>2</sup>	CHF 5.39	CHF 100'800.00
Ochlenberg 429	24'274 m <sup>2</sup>	CHF 5.17	CHF 102'700.00
Ochlenberg 430	12'229 m <sup>2</sup>	CHF 3.17	CHF 12'200.00
Ochlenberg 431	30'487 m <sup>2</sup>	CHF 3.64	CHF 23'000.00
Ochlenberg 829	7'197 m <sup>2</sup>	CHF 4.20	CHF 27'700.00
<b>Total Land</b>			<b>CHF 282'000.00</b>

#### Zusammenstellung der Verkehrswertschätzungen Wald

Gemeinde / Parzelle	Fläche	Preis CHF / m <sup>2</sup>	Gesamtpreis gerundet
Ochlenberg 427	2'234 m <sup>2</sup>	CHF 3.08	CHF 6'900.00
Ochlenberg 428	65 m <sup>2</sup>	CHF 1.88	CHF 100.00
Ochlenberg 429	4'292 m <sup>2</sup>	CHF 2.31	CHF 9'900.00
Ochlenberg 430	8'369 m <sup>2</sup>	CHF 2.13	CHF 17'800.00
Ochlenberg 431	24'152 m <sup>2</sup>	CHF 3.25	CHF 78'500.00
Ochlenberg 432	3'838 m <sup>2</sup>	CHF 2.90	CHF 11'100.00
Thörigen 1097	1'387 m <sup>2</sup>	CHF 1.91	CHF 2'600.00
<b>Total Wald</b>			<b>CHF 126'900.00</b>
<b>TOTAL</b>			<b>CHF 408'900.00</b>

Freundliche Grüsse  
INFORAMA Beratung

*P. Riesen*

Pia Riesen

## Verkehrswertschätzung

### Hinweise zum Bäuerlichen Bodenrecht BGG

Die Schätzungen wurde vom zuständigen Revierförster durchgeführt. Die Details zur jeweiligen Schätzung finden Sie in den beiliegenden Waldwertschätzungen.

<b>Unterstellung BGG</b>	Die zu bewertenden Grundstücke liegen in der Landwirtschaftszone und damit ausserhalb einer Bauzone im Sinne des RPG. Diejenigen Grundstücke, welche eine Fläche von 2'500 m <sup>2</sup> überschreiten, unterstehen deshalb vollumfänglich den privatrechtlichen und öffentlichrechtlichen Bestimmungen des BGG (vgl. nächste Punkte). Für alle anderen Grundstücke sowie für Waldgrundstücke gelten die Bestimmungen nicht.
<b>Verkaufsaufgaben</b>	Der Erwerb von landwirtschaftlichen Grundstücken und Gewerben ist mit wenigen Ausnahmen (Art. 64 BGG) dem Selbstbewirtschafter vorenthalten. Er ist bewilligungspflichtig (kantonale Vollzugsbehörde). Für Grundstücke schränkt das Gesetz den Bewerberkreis geografisch auf den ortsüblichen Bewirtschaftungsbereich ein. Für den Vollzug dieser Massnahmen ist im Kanton Bern das entsprechende Regierungstatthalteramt zuständig.
<b>Pächtervorkaufsrecht</b>	Bisherige Pächter haben unter diversen Voraussetzungen (Selbstbewirtschaftung, Ablauf der Mindestpachtdauer von 6 Jahren, ortsüblicher Bewirtschaftungsbereich, wirtschaftliche Verfügung über ein Gewerbe) ein gesetzliches Vorkaufsrecht (Art. 47 und 48 BGG), das allerdings den verwandtschaftlichen Vorkaufsrechten im Range nachgeht. Das Pächtervorkaufsrecht ist mit keinem Vorzugspreis verbunden. Es kann nur zu demjenigen Wert geltend gemacht werden, welcher ein Dritter auch zu zahlen bereit wäre.
<b>Höchstpreise</b>	Gemäss Art. 66 BGG darf der Erwerbspreis den Preis für vergleichbare landwirtschaftliche Gewerbe oder Grundstücke in der betreffenden Gegend im Mittel der letzten 5 Jahre um nicht mehr als 5 % übersteigen. Für den Vollzug dieser Bestimmung ist ebenfalls das entsprechende Regierungstatthalteramt zuständig.
<b>Zerstückelungsverbot</b>	Landwirtschaftliche Grundstücke, die dem BGG unterstehen, dürfen nicht in Teilstücke von unter 36 Aren aufgeteilt werden (Art. 58 BGG). Eine Ausnahme ist unter anderem möglich, wenn ein Grundstück in einen Teil innerhalb und einen Teil ausserhalb des Geltungsbereichs des bäuerlichen Bodenrechts (BGG) aufgeteilt werden kann. Dadurch könnten beispielsweise die Gebäude bzw. einzelne Gebäude abparzelliert und aus dem Geltungsbereich des bäuerlichen Bodenrechts entlassen werden. Dies ist möglich unter der Voraussetzung, dass diese Liegenschaftsteile nicht landwirtschaftlich genutzt werden und für eine landwirtschaftliche Nutzung nicht mehr geeignet sind.

## Verkehrswertschätzung Kulturland

### Beschreibung

Die Schätzungen wurde von	Ochlenberg 428				
Lagebezeichnung:	Guggershus				
Objektbezeichnung:	Acker, Wiese, Weide				
aktuelle Nutzung:	Weide				
Flächen:	18'994 m <sup>2</sup>	<b>Gesamtfläche</b>		CHF 6'830	<b>Amtlicher Wert</b>
	18'714 m <sup>2</sup>	Acker, Wiese, Weide		CHF 6'830	amtl. Wert CHF 3'650 /ha
	237 m <sup>2</sup>	Strasse, Weg, Trottoir			amtl. Wert CHF 0 /ha
	43 m <sup>2</sup>	Wald			amtl. Wert CHF 0 /ha
	42 m <sup>2</sup>	Wasserbecken			amtl. Wert CHF 0 /ha
Hangneigungen:	0-18%	7'117 m <sup>2</sup>			
	18-35%	11'143 m <sup>2</sup>			
	35-50%	456 m <sup>2</sup>			
	> 50%	278 m <sup>2</sup>			
Klimazone:	Die Parzelle Ochlenberg 428 befindet sich in der Klimaeignungszone B4. Aufgrund der mesoklimatischen Gegebenheiten ist diese Klimazone für Futterbau geeignet. Gute Bedingungen für den Futterbau. Häufig Ernteschwierigkeiten (Trocknung usw.). Häufig wenig günstige Bedingungen für den Ackerbau, insbesondere Getreide (Regentage). Nicht zu wärmeanspruchsvolle Spezialkulturen möglich. Zwischenfruchtbau nach frühen Ernten möglich. Geringere Ertragshöhe und Sicherheit, beschränkte Arten und Sortenwahl als in A4.				
Bodeneigenschaften:	Der Boden ist normal durchlässig, sandig-lehmig-tonig, das Gefüge krümelig, locker und die pflanzenverfügbare Gründigkeit ziemlich gross (50 - 70 cm) .				
Landw. Zonengrenze:	41	Hügelzone	Höhe	560 m	m.ü.M.
Kataster belastete Standorte:	kein Eintrag vorhanden				
Naturgefahrenkarte:	keine Gefährdung <sup>*1)</sup>				
Abzüge:	Waldschatten				
Wertansatz:	0.086	CHF pro Bodenpunkt und pro m <sup>2</sup>			
Wertansatz korrigiert:	0.086	CHF pro Bodenpunkt und pro m <sup>2</sup>			

Basis: gemäss Abteilung amtliche Bewertung, Verkehrswerterhebung Landwirtschaft

\*1) = Gefahrenkarten zeigen auf, welche Gebiete durch Lawinen, Steinschlag, Rutschungen, Einsturz oder Wasserprozesse gefährdet sind. In der synoptischen Gefahrenkarte werden die verschiedenen Gefahren überlagert, die jeweils stärkste wird dargestellt. Der Grad der Gefährdung hängt ab von der Häufigkeit und der Intensität eines Gefahrenprozesses. Er wird in den Stufen rot (erhebliche Gefährdung), blau (mittlere Gefährdung) und gelb (geringe

### Berechnungen

Bez. Teilfläche	Fläche m <sup>2</sup>	Beurteilung Bohrstock <sup>*1)</sup>	Basisboden-punktzahl	Ansatz CHF/BP	Verkehrswert CHF/m <sup>2</sup>	Verkehrswert Total CHF
<b>Basis</b>						
Gesamtfläche	18'714 m <sup>2</sup>	1-1-1-2		0.086	-	CHF 0.00
Teilfläche a	8'014 m <sup>2</sup>	1-2-1-3	62	0.086	5.33	CHF 42'730.65
Teilfläche b	4'700 m <sup>2</sup>	1-2-1-2	70	0.086	6.02	CHF 28'294.00
Teilfläche c	6'000 m <sup>2</sup>	1-1-1-2	78	0.086	6.71	CHF 40'248.00

Abzüge						
Parzellengrösse, -form	18'714 m <sup>2</sup>	> 1.5 ha	0	0.086	-	CHF 0.00
Neigung	7'117 m <sup>2</sup>	0 - 18 %	0	0.086	-	CHF 0.00
Neigung	11'143 m <sup>2</sup>	18 - 35%	-8	0.086	-0.69	-CHF 7'666.40
Neigung	456 m <sup>2</sup>	35 - 50 %	-16	0.086	-1.38	-CHF 627.45
Neigung	278 m <sup>2</sup>	> 50 %	-32	0.086	-2.75	-CHF 765.05
Waldschatten	500 m <sup>2</sup>	Fläche	-32	0.086	-2.73	-CHF 1'365.45
<b>Total Parzelle</b>	<b>18'714 m<sup>2</sup></b>			<b>CHF / m<sup>2</sup></b>	<b>5.39</b>	<b>CHF 100'848.30</b>
<b>Verkehrswert Parzelle gerundet</b>						<b>CHF 100'800.00</b>

<sup>\*)</sup> = bewertet werden Wasserhaushalt, feste Bodenbestandteile, Gefüge / Struktur, pflanzenverfügbare Gründigkeit, vergleiche Bodeneigenschaften

Ins, 24.10.2023

*P. Riesen*

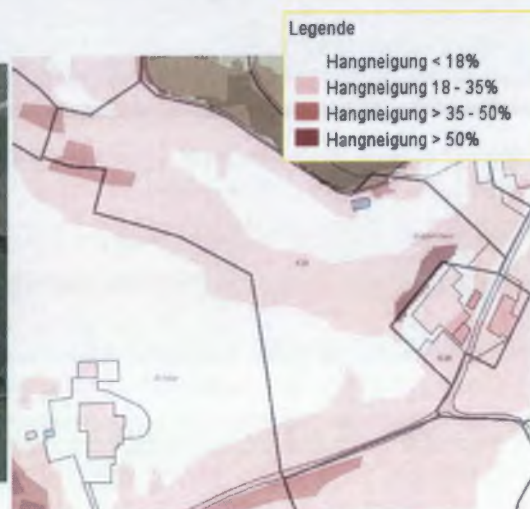
Pia Riesen

INFORAMA Beratung

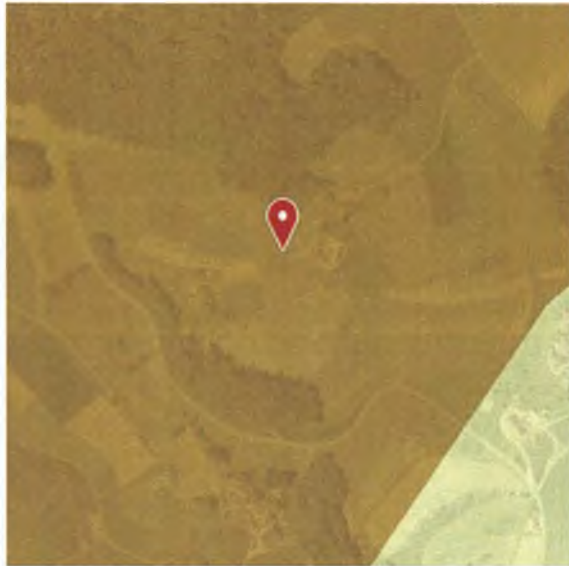
**Bilddokumentation**



Basiskarte (Quelle: [www.map.apps.be.ch](http://www.map.apps.be.ch))



Hangneigungskarte  
(Quelle: [www.map.geo.admin.ch](http://www.map.geo.admin.ch))

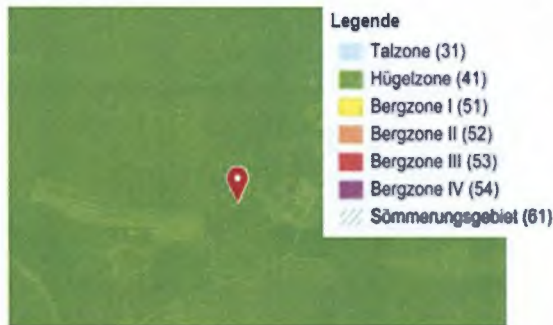


**Legende**

- Spezialkulturen bevorzugt oder begünstigt
- Ackerbau und Spezialkulturen begünstigt
- Ackerbau und Futterbau begünstigt
- Futterbau begünstigt
- Dauergrünland bevorzugt oder begünstigt Herbages
- Spezialkulturen sehr begünstigt Ackerbau Wiesland
- Ackerbau und Spezialkulturen
- Ackerbau und Futterbau
- Futterbau und Ackerbau
- Futterbau
- Dauergrünland
- Dauergrünland und Spezialkulturen
- Futterbau und Ackerbau, mit Einschränkungen
- Dauergrünland, mit Einschränkungen
- Dauergrünland und Ackerkulturen, mit Einschränkungen
- Dauergrünland, mit starken Einschränkungen
- Dauergrünland und einige Ackerkulturen
- Dauergrünland bevorzugt, mit starken Einschränkungen
- Weiden und Wiesen
- Alpweiden

Klimaeignungskarte

(Quelle: [www.map.geo.admin.ch](http://www.map.geo.admin.ch))



**Legende**

- Talzone (31)
- Hügelzone (41)
- Bergzone I (51)
- Bergzone II (52)
- Bergzone III (53)
- Bergzone IV (54)
- Sömmerungsgebiet (61)

Landwirtschaftliche Zonengrenzen

(Quelle: [www.map.geo.admin.ch](http://www.map.geo.admin.ch))



Naturgefahrenkarte (Quelle:

[www.map.apps.be.ch](http://www.map.apps.be.ch))



Foto der Parzelle 428, Bild P. Riesen, 21.09.2023

Bodenprobe entnommen mit Bohrstock  
21.09.2023, P. Riesen

## Verkehrswertschätzung Kulturland

### Beschreibung

Die Schätzungen wurde von	Ochlenberg 429				
Lagebezeichnung:	Guggershus				
Objektbezeichnung:	Acker, Wiese, Weide				
aktuelle Nutzung:	übrige Dauerwiesen				
Flächen:	24'274 m <sup>2</sup>	<b>Gesamtfläche</b>	CHF 7'160	<b>Amtlicher Wert</b>	
	19'873 m <sup>2</sup>	Acker, Wiese, Weide	CHF 6'150	amtl. Wert	CHF 3'095 /ha
	109 m <sup>2</sup>	Strasse, Weg, Trottoir		amtl. Wert	CHF 0 /ha
	4'292 m <sup>2</sup>	Wald	CHF 1'010	amtl. Wert	CHF 2'353 /ha
Hangneigungen:	0-18%	8'595 m <sup>2</sup>			
	18-35%	11'057 m <sup>2</sup>			
	35-50%	2'739 m <sup>2</sup>			
	> 50%	1'883 m <sup>2</sup>			
Klimazone:	Die Parzelle Ochlenberg 429 befindet sich in der Klimaeignungszone B4. Aufgrund der mesoklimatischen Gegebenheiten ist diese Klimazone für Futterbau geeignet. Gute Bedingungen für den Futterbau. Häufig Ernteschwierigkeiten (Trocknung usw.). Häufig wenig günstige Bedingungen für den Ackerbau, insbesondere Getreide (Regentage). Nicht zu wärmeanspruchsvolle Spezialkulturen möglich. Zwischenfruchtbau nach frühen Ernten möglich. Geringere Ertragshöhe und Sicherheit, beschränktere Arten und Sortenwahl als in A4.				
Bodeneigenschaften:	Der Boden ist normal durchlässig, besonders sandreich oder sandreich-stark steinig, das Gefüge krümelig, locker und die pflanzenverfügbare Gründigkeit ziemlich gross (50 - 70 cm) .				
Landw. Zonengrenze:	41	Hügelzone	<b>Höhe</b>	600 m	m.ü.M.
Kataster belastete Standorte:	kein Eintrag vorhanden				
Naturgefahrenkarte:	Hinweis vorhanden (Hangmure und Hangkriechen)				
Abzüge:	Waldschatten				
Wertansatz:	0.086	CHF pro Bodenpunkt und pro m <sup>2</sup>			
Wertansatz korrigiert:	0.086	CHF pro Bodenpunkt und pro m <sup>2</sup>			

Basis: gemäss Abteilung amtliche Bewertung, Verkehrswernerhebung Landwirtschaft

\*1) = Gefahrenkarten zeigen auf, welche Gebiete durch Lawinen, Steinschlag, Rutschungen, Einsturz oder Wasserprozesse gefährdet sind. In der synoptischen Gefahrenkarte werden die verschiedenen Gefahren überlagert, die jeweils stärkste wird dargestellt. Der Grad der Gefährdung hängt ab von der Häufigkeit und der Intensität eines Gefahrenprozesses. Er wird in den Stufen rot (erhebliche Gefährdung), blau (mittlere Gefährdung) und gelb (geringe

### Berechnungen

Bez. Teilfläche	Fläche m <sup>2</sup>	Beurteilung Bohrstock <sup>*1)</sup>	Basisbodenpunktzahl	Ansatz CHF/BP	Verkehrswert CHF/m <sup>2</sup>	Verkehrswert Total CHF
<b>Basis</b>						
Gesamtfläche	19'873 m <sup>2</sup>	1-2-1-2		0.086	-	CHF 0.00
Teilfläche a	6'600 m <sup>2</sup>	1-1-1-2	78	0.086	6.71	CHF 44'272.80
Teilfläche b	13'273 m <sup>2</sup>	1-2-1-2	70	0.086	6.02	CHF 79'903.45
<b>Abzüge</b>						

Parzellengrösse, -form	19'873 m <sup>2</sup> > 1.5 ha	0	0.086	-	CHF 0.00
Neigung	8'595 m <sup>2</sup> 0 - 18 %	0	0.086	-	CHF 0.00
Neigung	11'057 m <sup>2</sup> 18 - 35%	-8	0.086	-0.69	-CHF 7'607.20
Neigung	2'739 m <sup>2</sup> 35 - 50 %	-16	0.086	-1.38	-CHF 3'768.85
Neigung	1'883 m <sup>2</sup> > 50 %	-32	0.086	-2.75	-CHF 5'182.00
Waldschatten	1'800 m <sup>2</sup> Fläche	-31	0.086	-2.71	-CHF 4'873.75
<b>Total Parzelle</b>	19'873 m <sup>2</sup>		CHF / m <sup>2</sup>	5.17	CHF 102'744.45
<b>Verkehrswert Parzelle gerundet</b>					<b>CHF 102'700.00</b>

\*1) = bewertet werden Wasserhaushalt, feste Bodenbestandteile, Gefüge / Struktur, pflanzenverfügbare Gründigkeit, vergleiche Bodeneigenschaften

*P. Riesen*

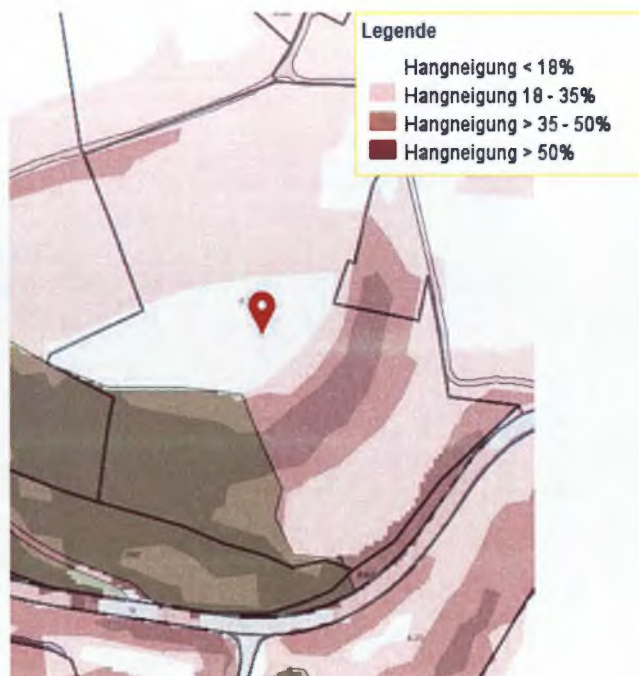
Ins, 24.10.2023

Pia Riesen  
INFORAMA Beratung

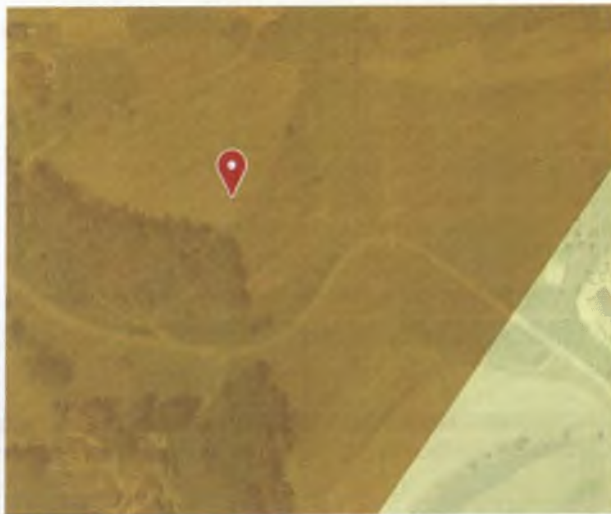
**Bilddokumentation**



Basiskarte (Quelle: www.map.apps.be.ch)

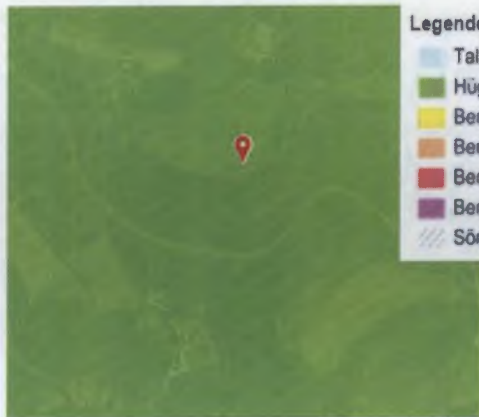


Hangneigungskarte  
(Quelle: www.map.geo.admin.ch)



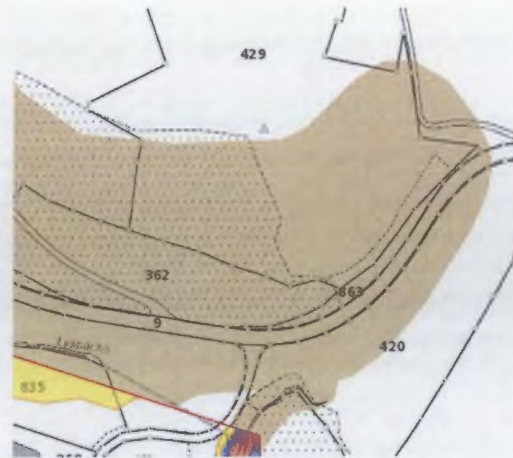
- Legende**
- Spezialkulturen bevorzugt oder begünstigt
  - Ackerbau und Spezialkulturen begünstigt
  - Ackerbau und Futterbau begünstigt
  - Futterbau begünstigt
  - Dauergrünland bevorzugt oder begünstigt Herbages
  - Spezialkulturen sehr begünstigt Ackerbau Wiesland
  - Ackerbau und Spezialkulturen
  - Ackerbau und Futterbau
  - Futterbau und Ackerbau
  - Futterbau
  - Dauergrünland
  - Dauergrünland und Spezialkulturen
  - Futterbau und Ackerbau, mit Einschränkungen
  - Dauergrünland, mit Einschränkungen
  - Dauergrünland und Ackerkulturen, mit Einschränkungen
  - Dauergrünland, mit starken Einschränkungen
  - Dauergrünland und einige Ackerkulturen
  - Dauergrünland bevorzugt, mit starken Einschränkungen
  - Weiden und Wiesen
  - Alpweiden

Klimaeignungskarte  
(Quelle: [www.map.geo.admin.ch](http://www.map.geo.admin.ch))



- Legende**
- Talzone (31)
  - Hügelzone (41)
  - Bergzone I (51)
  - Bergzone II (52)
  - Bergzone III (53)
  - Bergzone IV (54)
  - Sömmerungsgebiet (61)

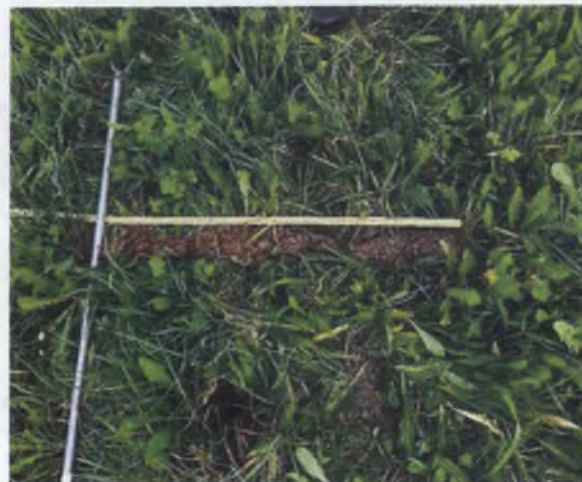
Landwirtschaftliche Zonengrenzen  
(Quelle: [www.map.geo.admin.ch](http://www.map.geo.admin.ch))



Naturgefahrenkarte (Quelle: [www.map.apps.be.ch](http://www.map.apps.be.ch))



Foto der Parzelle 429, Bild P. Riesen, 21.09.2023



Bodenprobe entnommen mit Bohrstock  
21.09.2023, P. Riesen



## Verkehrswertschätzung Kulturland

### Beschreibung

<b>Die Schätzungen wurde von</b>	Ochlenberg 430				
<b>Lagebezeichnung:</b>	Grütterhüsli				
<b>Objektbezeichnung:</b>	Acker, Wiese, Weide				
<b>aktuelle Nutzung:</b>	Extensive Wiese				
<b>Flächen:</b>	12'229 m <sup>2</sup>	<b>Gesamtfläche</b>	CHF 2'620	<b>Amtlicher Wert</b>	
	3'860 m <sup>2</sup>	Acker, Wiese, Weide	CHF 370	amtl. Wert	CHF 959 /ha
	8'369 m <sup>2</sup>	Wald	CHF 2'250	amtl. Wert	CHF 2'688 /ha
	103 m <sup>2</sup>	Gewässer	CHF 0	amtl. Wert	CHF 0 /ha
<b>Hangneigungen:</b>	0-18%	10'010 m <sup>2</sup>			
	18-35%	1'977 m <sup>2</sup>			
	35-50%	122 m <sup>2</sup>			
	> 50%	120 m <sup>2</sup>			
<b>Klimazone:</b>	Die Parzelle Ochlenberg 430 befindet sich in der Klimaeignungszone B4. Aufgrund der mesoklimatischen Gegebenheiten ist diese Klimazone für Futterbau geeignet. Gute Bedingungen für den Futterbau. Häufig Ernteschwierigkeiten (Trocknung usw.). Häufig wenig günstige Bedingungen für den Ackerbau, insbesondere Getreide (Regentage). Nicht zu wärmeanspruchsvolle Spezialkulturen möglich. Zwischenfruchtbau nach frühen Ernten möglich. Geringere Ertragshöhe und Sicherheit, beschränktere Arten und Sortenwahl als in A4.				
<b>Bodeneigenschaften:</b>	Der Boden ist normal durchlässig, besonders sandreich oder sandreich-stark steinig, das Gefüge krümelig, locker und die pflanzenverfügbare Gründigkeit ziemlich gross (50 - 70 cm) .				
<b>Landw. Zonengrenze:</b>	41	Hügelzone	<b>Höhe</b>	520 m	m.ü.M.
<b>Kataster belastete Standorte:</b>	kein Eintrag vorhanden				
<b>Naturgefahrenkarte:</b>	Hinweis vorhanden (Hangmure)				
<b>Abzüge:</b>	Waldschatten				
<b>Wertansatz:</b>	0.086	CHF pro Bodenpunkt und pro m <sup>2</sup>			
<b>Wertansatz korrigiert:</b>	0.086	CHF pro Bodenpunkt und pro m <sup>2</sup>			

Basis: gemäss Abteilung amtliche Bewertung, Verkehrswertenerhebung Landwirtschaft

<sup>\*)</sup> = Gefahrenkarten zeigen auf, welche Gebiete durch Lawinen, Steinschlag, Rutschungen, Einsturz oder Wasserprozesse gefährdet sind. In der synoptischen Gefahrenkarte werden die verschiedenen Gefahren überlagert, die jeweils stärkste wird dargestellt. Der Grad der Gefährdung hängt ab von der Häufigkeit und der Intensität eines Gefahrenprozesses. Er wird in den Stufen rot (erhebliche Gefährdung), blau (mittlere Gefährdung) und gelb (geringe

### Berechnungen

Bez. Teilfläche	Fläche m <sup>2</sup>	Beurteilung Bohrstock <sup>*)</sup>	Basisbodenpunktzahl	Ansatz CHF/BP	Verkehrswert CHF/m <sup>2</sup>	Verkehrswert Total CHF
<b>Basis</b>						
Gesamtfläche	3'860 m <sup>2</sup>	1-2-1-2		0.086	-	CHF 0.00
Teilfläche a	2'600 m <sup>2</sup>	1-1-1-3	70	0.086	6.02	CHF 15'652.00
Teilfläche b	1'260 m <sup>2</sup>	1-2-1-2	70	0.086	6.02	CHF 7'585.20
<b>Abzüge</b>						

Parzellengrösse, -form	3'860 m <sup>2</sup>	< 0.5 ha	-16	0.086	-1.38	-CHF 5'311.35
Neigung	10'010 m <sup>2</sup>	0 - 18 %	0	0.086	-	CHF 0.00
Neigung	1'977 m <sup>2</sup>	18 - 35%	-8	0.086	-0.69	-CHF 1'360.20
Neigung	122 m <sup>2</sup>	35 - 50 %	-16	0.086	-1.38	-CHF 167.85
Neigung	120 m <sup>2</sup>	> 50 %	-32	0.086	-2.75	-CHF 330.25
Waldschatten	1'800 m <sup>2</sup>	Fläche	-24	0.086	-2.08	-CHF 3'746.30
Gewässerraum	1'000 m <sup>2</sup>	Fläche	-1	0.086	-0.09	-CHF 90.30
<b>Total Parzelle</b>	<b>3'860 m<sup>2</sup></b>			<b>CHF / m<sup>2</sup></b>	<b>3.17</b>	<b>CHF 12'230.95</b>
<b>Verkehrswert Parzelle gerundet</b>						<b>CHF 12'200.00</b>

\*1) = bewertet werden Wasserhaushalt, feste Bodenbestandteile, Gefüge / Struktur, pflanzenverfügbare Gründigkeit, vergleichende Bodeneigenschaften

*P. Riesen*

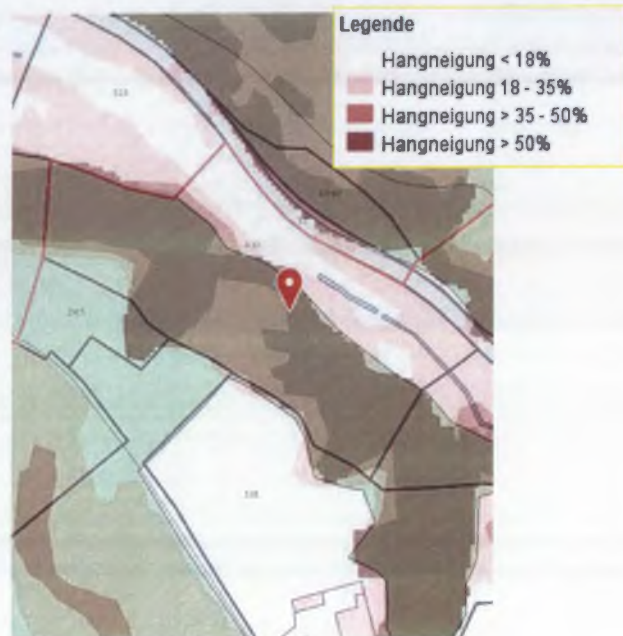
Ins, 24.10.2023

Pia Riesen  
INFORAMA Beratung

**Bilddokumentation**



Basiskarte (Quelle: [www.map.apps.be.ch](http://www.map.apps.be.ch))



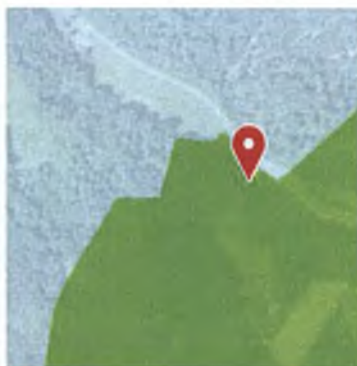
Hangneigungskarte  
(Quelle: [www.map.geo.admin.ch](http://www.map.geo.admin.ch))



Klimaeignungskarte

**Legende**

- Spezialkulturen bevorzugt oder begünstigt
- Ackerbau und Spezialkulturen begünstigt
- Ackerbau und Futterbau begünstigt
- Futterbau begünstigt
- Dauergrünland bevorzugt oder begünstigt Herbages
- Spezialkulturen sehr begünstigt Ackerbau Wiesland
- Ackerbau und Spezialkulturen
- Ackerbau und Futterbau
- Futterbau und Ackerbau
- Futterbau
- Dauergrünland
- Dauergrünland und Spezialkulturen
- Futterbau und Ackerbau, mit Einschränkungen
- Dauergrünland, mit Einschränkungen
- Dauergrünland und Ackerkulturen, mit Einschränkungen
- Dauergrünland, mit starken Einschränkungen
- Dauergrünland und einige Ackerkulturen
- Dauergrünland bevorzugt, mit starken Einschränkungen
- Weiden und Wiesen
- Alpweiden



Landwirtschaftliche Zonengrenzen  
(Quelle: [www.map.geo.admin.ch](http://www.map.geo.admin.ch))

**Legende**

- Talzone (31)
- Hügelzone (41)
- Bergzone I (51)
- Bergzone II (52)
- Bergzone III (53)
- Bergzone IV (54)
- Sömmerungsgebiet (61)



Naturgefahrenkarte (Quelle: [www.map.apps.be.ch](http://www.map.apps.be.ch))



Foto der Parzelle 430, Bild P. Riesen, 21.09.2023



Bodenprobe entnommen mit Bohrstock  
21.09.2023, P. Riesen

## Verkehrswertschätzung Kulturland

### Beschreibung

Die Schätzungen wurde von	Ochlenberg 431				
Lagebezeichnung:	Schluechtwald				
Objektbezeichnung:	Acker, Wiese, Weide				
aktuelle Nutzung:	Dauerwiese				
Flächen:	30'487 m <sup>2</sup>	<b>Gesamtfläche</b>	CHF 8'150	<b>Amtlicher Wert</b>	
	6'331 m <sup>2</sup>	Acker, Wiese, Weide	CHF 920	amtl. Wert	CHF 1'453 /ha
	4 m <sup>2</sup>	Strasse, Weg, Trottoir	CHF 0	amtl. Wert	CHF 0 /ha
	24'152 m <sup>2</sup>	Wald	CHF 7'230	amtl. Wert	CHF 2'994 /ha
	84 m <sup>2</sup>	übr. befestigte Fläche	CHF 0	amtl. Wert	CHF 0 /ha
Hangneigungen:	0-18%	23'547 m <sup>2</sup>			
	18-35%	2'395 m <sup>2</sup>			
	35-50%	3'175 m <sup>2</sup>			
	> 50%	1'370 m <sup>2</sup>			
Klimazone:	Die Parzelle Ochlenberg 431 befindet sich in der Klimaeignungszone B4. Aufgrund der mesoklimatischen Gegebenheiten ist diese Klimazone für Futterbau geeignet. Gute Bedingungen für den Futterbau. Häufig Ernteschwierigkeiten (Trocknung usw.). Häufig wenig günstige Bedingungen für den Ackerbau, insbesondere Getreide (Regentage). Nicht zu wärmeanspruchsvolle Spezialkulturen möglich. Zwischenfruchtbau nach frühen Ernten möglich. Geringere Ertragshöhe und Sicherheit, beschränkere Arten und Sortenwahl als in A4.				
Bodeneigenschaften:	Der Boden ist normal durchlässig, besonders sandreich oder sandreich-stark steinig, das Gefüge krümelig, locker und die pflanzenverfügbare Gründigkeit ziemlich gross (50 - 70 cm) .				
Landw. Zonengrenze:	41	Hügelzone	Höhe	550 m	m.ü.M.
Kataster belastete Standorte:	kein Eintrag vorhanden				
Naturgefahrenkarte:	Hinweis vorhanden (Hangmure)				
Abzüge:	Waldschatten				
Wertansatz:	0.086	CHF pro Bodenpunkt und pro m <sup>2</sup>			
Wertansatz korrigiert:	0.086	CHF pro Bodenpunkt und pro m <sup>2</sup>			

Basis: gemäss Abteilung amtliche Bewertung, Verkehrswerterhebung Landwirtschaft

\*1) = Gefahrenkarten zeigen auf, welche Gebiete durch Lawinen, Steinschlag, Rutschungen, Einsturz oder Wasserprozesse gefährdet sind. In der synoptischen Gefahrenkarte werden die verschiedenen Gefahren überlagert, die jeweils stärkste wird dargestellt. Der Grad der Gefährdung hängt ab von der Häufigkeit und der Intensität eines Gefahrenprozesses. Er wird in den Stufen rot (erhebliche Gefährdung), blau (mittlere Gefährdung) und gelb (geringe

### Berechnungen

Bez. Teilfläche	Fläche m <sup>2</sup>	Beurteilung Bohrstock *1)	Basisbodenpunktzahl	Ansatz CHF/BP	Verkehrswert CHF/m <sup>2</sup>	Verkehrswert Total CHF
<b>Basis</b>						
Gesamtfläche	6'331 m <sup>2</sup>	1-2-1-2		0.086	-	CHF 0.00
Teilfläche a	6'331 m <sup>2</sup>	1-2-1-2	70	0.086	6.02	CHF 38'112.60
<b>Abzüge</b>						

Parzellengrösse, -form	0 m <sup>2</sup> > 1.5 ha	0	0.086	-	CHF 0.00
Parzellengrösse, -form	6'331 m <sup>2</sup> 0.5 - 1.5 ha	-8	0.086	-0.69	-CHF 4'355.75
Parzellengrösse, -form	< 0.5 ha	-16	0.086	-1.38	CHF 0.00
Neigung	23'547 m <sup>2</sup> 0 - 18 %	0	0.086	-	CHF 0.00
Neigung	2'395 m <sup>2</sup> 18 - 35%	-8	0.086	-0.69	-CHF 1'647.75
Neigung	3'175 m <sup>2</sup> 35 - 50 %	-16	0.086	-1.38	-CHF 4'368.80
Neigung	1'370 m <sup>2</sup> > 50 %	-32	0.086	-2.75	-CHF 3'770.25
Waldschatten	500 m <sup>2</sup> Fläche	-22	0.086	-1.89	-CHF 946.55
<b>Total Parzelle</b>	6'331 m <sup>2</sup>		CHF / m <sup>2</sup>	3.64	CHF 23'023.50
<b>Verkehrswert Parzelle gerundet</b>					<b>CHF 23'000.00</b>

\*1) = bewertet werden Wasserhaushalt, feste Bodenbestandteile, Gefüge / Struktur, pflanzenverfügbare Gründigkeit, vergleiche Bodeneigenschaften

*P. Riesen*

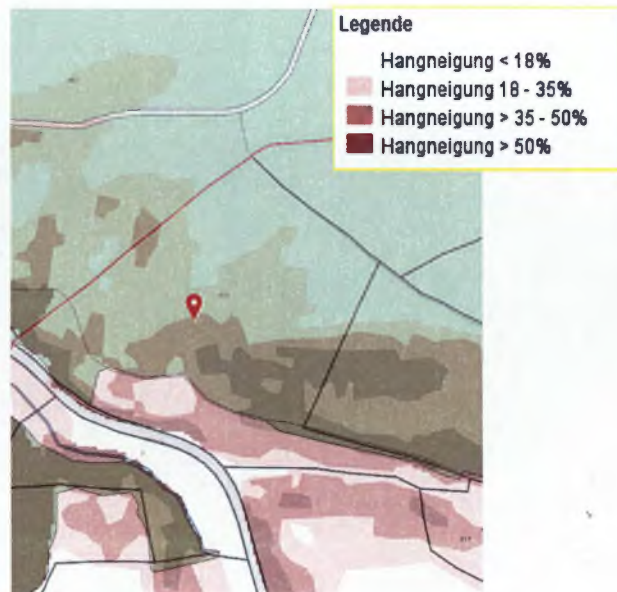
Ins, 24.10.2023

Pia Riesen  
INFORAMA Beratung

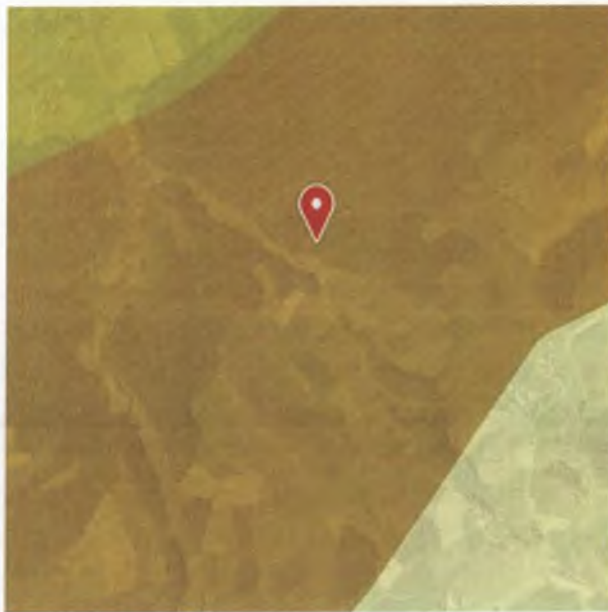
**Bilddokumentation**



Basiskarte (Quelle: www.map.apps.be.ch)



Hangneigungskarte  
(Quelle: www.map.geo.admin.ch)



**Legende**

- Spezialkulturen bevorzugt oder begünstigt
- Ackerbau und Spezialkulturen begünstigt
- Ackerbau und Futterbau begünstigt
- Futterbau begünstigt
- Dauergrünland bevorzugt oder begünstigt Herbages
- Spezialkulturen sehr begünstigt Ackerbau Wiesland
- Ackerbau und Spezialkulturen
- Ackerbau und Futterbau
- Futterbau und Ackerbau
- Futterbau
- Dauergrünland
- Dauergrünland und Spezialkulturen
- Futterbau und Ackerbau, mit Einschränkungen
- Dauergrünland, mit Einschränkungen
- Dauergrünland und Ackerkulturen, mit Einschränkungen
- Dauergrünland, mit starken Einschränkungen
- Dauergrünland und einige Ackerkulturen
- Dauergrünland bevorzugt, mit starken Einschränkungen
- Weiden und Wiesen
- Alpweiden

Klimaeignungskarte  
(Quelle: [www.map.geo.admin.ch](http://www.map.geo.admin.ch))



**Legende**

- Talzone (31)
- Hügelzone (41)
- Bergzone I (51)
- Bergzone II (52)
- Bergzone III (53)
- Bergzone IV (54)
- Sömmerungsgebiet (61)

Landwirtschaftliche Zonengrenzen



Naturgefahrenkarte (Quelle: [www.map.apps.be.ch](http://www.map.apps.be.ch))



Foto der Parzelle 431, Bild P. Riesen, 21.09.2023



Bodenprobe entnommen mit Bohrstock  
21.09.2023, P. Riesen

## Verkehrswertschätzung Kulturland

### Beschreibung

<b>Die Schätzungen wurde von</b>	Ochlenberg 829				
<b>Lagebezeichnung:</b>	Guggershus				
<b>Objektbezeichnung:</b>	Acker, Wiese, Weide				
<b>aktuelle Nutzung:</b>	Dauerweide				
<b>Flächen:</b>	7'197 m <sup>2</sup>	<b>Gesamtfläche</b>	CHF 2'680	<b>Amtlicher Wert</b>	
	6'585 m <sup>2</sup>	Acker, Wiese, Weide	CHF 2'680	amtl. Wert	CHF 4'070 /ha
	612 m <sup>2</sup>	Strasse, Weg, Trottoir		amtl. Wert	CHF 0 /ha
<b>Hangneigungen:</b>	0-18%	2'980 m <sup>2</sup>			
	18-35%	4'217 m <sup>2</sup>			
<b>Klimazone:</b>	Die Parzelle Ochlenberg 829 befindet sich in der Klimaeignungszone B4. Aufgrund der mesoklimatischen Gegebenheiten ist diese Klimazone für Futterbau geeignet. Gute Bedingungen für den Futterbau. Häufig Ernteschwierigkeiten (Trocknung usw.). Häufig wenig günstige Bedingungen für den Ackerbau, insbesondere Getreide (Regentage). Nicht zu wärmeanspruchsvolle Spezialkulturen möglich. Zwischenfruchtbau nach frühen Ernten möglich. Geringere Ertragshöhe und Sicherheit, beschränktere Arten und Sortenwahl als in A4.				
<b>Bodeneigenschaften:</b>	Der Boden ist normal durchlässig, besonders sandreich oder sandreich-stark steinig, das Gefüge krümelig, locker und die pflanzenverfügbare Gründigkeit ziemlich gering (30 - 50 cm) .				
<b>Landw. Zonengrenze:</b>	41	Hügelzone	<b>Höhe</b>	590 m	m.ü.M. ↑
<b>Kataster belastete Standorte:</b>	kein Eintrag vorhanden				
<b>Naturefahrenekarte:</b>	keine Gefährdung <sup>*1)</sup>				
<b>Wertansatz:</b>	0.086	CHF pro Bodenpunkt und pro m <sup>2</sup>			
<b>Wertansatz korrigiert:</b>	0.086	CHF pro Bodenpunkt und pro m <sup>2</sup>			

Basis: gemäss Abteilung amtliche Bewertung, Verkehrswertenerhebung Landwirtschaft

\*1) = Gefahrenkarten zeigen auf, welche Gebiete durch Lawinen, Steinschlag, Rutschungen, Einsturz oder Wasserprozesse gefährdet sind. In der synoptischen Gefahrenkarte werden die verschiedenen Gefahren überlagert, die jeweils stärkste wird dargestellt. Der Grad der Gefährdung hängt ab von der Häufigkeit und der Intensität eines Gefahrenprozesses. Er wird in den Stufen rot (erhebliche Gefährdung), blau (mittlere Gefährdung) und gelb (geringe

### Berechnungen

Bez. Teilfläche	Fläche m <sup>2</sup>	Beurteilung Bohrstock <sup>*1)</sup>	Basisboden-punktzahl	Ansatz CHF/BP	Verkehrswert CHF/m <sup>2</sup>	Verkehrswert Total CHF
<b>Basis</b>						
Gesamtfläche	6'585 m <sup>2</sup>	1-2-1-3		0.086	-	CHF 0.00
Teilfläche a	6'585 m <sup>2</sup>	1-2-1-3	62	0.086	5.33	CHF 35'111.20
<b>Abzüge</b>						
Parzellengrösse, -form	6'585 m <sup>2</sup>	0.5 - 1.5 ha	-8	0.086	-0.69	-CHF 4'530.50
Neigung	2'980 m <sup>2</sup>	0 - 18 %	0	0.086	-	CHF 0.00
Neigung	4'217 m <sup>2</sup>	18 - 35%	-8	0.086	-0.69	-CHF 2'901.30
<b>Total Parzelle</b>	6'585 m <sup>2</sup>			CHF / m <sup>2</sup>	4.20	CHF 27'679.40

**Verkehrswert Parzelle gerundet**

**CHF 27'700.00**

\*1) = bewertet werden Wasserhaushalt, feste Bodenbestandteile, Gefüge / Struktur, pflanzenverfügbare Gründigkeit, vergleiche Bodeneigenschaften

Ins, 24.10.2023

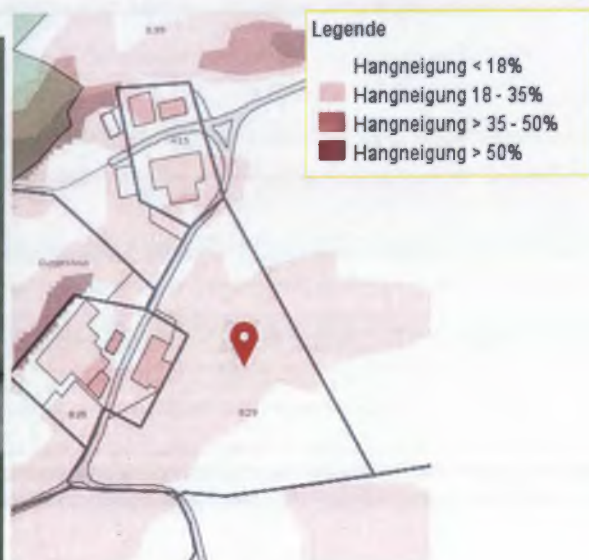
*P. Riesen*

Pia Riesen  
INFORAMA Beratung

### Bilddokumentation

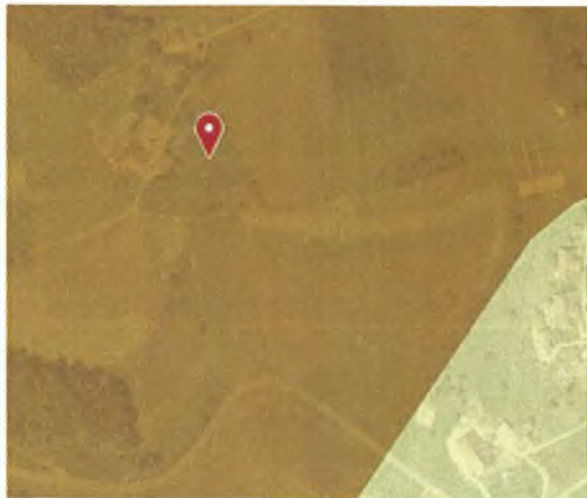


Basiskarte (Quelle: [www.map.apps.be.ch](http://www.map.apps.be.ch))



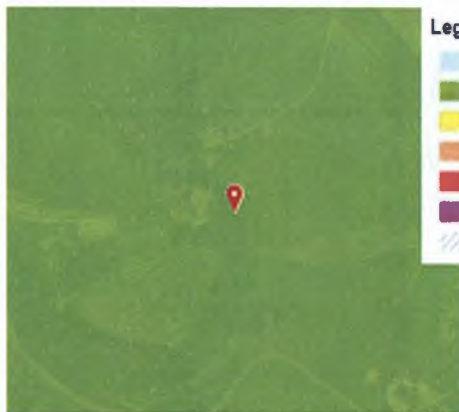
Hangneigungskarte  
(Quelle: [www.map.geo.admin.ch](http://www.map.geo.admin.ch))





Klimaeignungskarte  
(Quelle: [www.map.geo.admin.ch](http://www.map.geo.admin.ch))

- Legende**
- Spezialkulturen bevorzugt oder begünstigt
  - Ackerbau und Spezialkulturen begünstigt
  - Ackerbau und Futterbau begünstigt
  - Futterbau begünstigt
  - Dauergrünland bevorzugt oder begünstigt Herbages
  - Spezialkulturen sehr begünstigt Ackerbau Wiesland
  - Ackerbau und Spezialkulturen
  - Ackerbau und Futterbau
  - Futterbau und Ackerbau
  - Futterbau
  - Dauergrünland
  - Dauergrünland und Spezialkulturen
  - Futterbau und Ackerbau, mit Einschränkungen
  - Dauergrünland, mit Einschränkungen
  - Dauergrünland und Ackerkulturen, mit Einschränkungen
  - Dauergrünland, mit starken Einschränkungen
  - Dauergrünland und einige Ackerkulturen
  - Dauergrünland bevorzugt, mit starken Einschränkungen
  - Weiden und Wiesen
  - Alpweiden



Landwirtschaftliche Zonengrenzen  
(Quelle: [www.map.geo.admin.ch](http://www.map.geo.admin.ch))

- Legende**
- Talzone (31)
  - Hügelzone (41)
  - Bergzone I (51)
  - Bergzone II (52)
  - Bergzone III (53)
  - Bergzone IV (54)
  - Sömmerungsgebiet (61)



Naturgefahrenkarte (Quelle: [www.map.apps.be.ch](http://www.map.apps.be.ch))



Foto der Parzelle 829, Bild P. Riesen, 21.09.2023



Bodenprobe entnommen mit Bohrstock  
21.09.2023, P. Riesen

## Verkehrswertschätzung Kulturland

### Beschreibung

Die Schätzungen wurde von	Thörigen 514				
Lagebezeichnung:	Liesbachmatte				
Objektbezeichnung:	Acker, Wiese, Weide				
aktuelle Nutzung:	Extensive Wiese				
Flächen:	4'885 m <sup>2</sup>	<b>Gesamtfläche</b>	CHF 1'340	<b>Amtlicher Wert</b>	
	4'881 m <sup>2</sup>	Acker, Wiese, Weide	CHF 1'340	amtl. Wert	CHF 2'745 /ha
	4 m <sup>2</sup>	Strasse, Weg, Trottoir	CHF 0	amtl. Wert	CHF 0 /ha
Hangneigungen:	0-18%	2'245 m <sup>2</sup>			
	18-35%	2'640 m <sup>2</sup>			
Klimazone:	Die Parzelle Thörigen 514 befindet sich in der Klimaeignungszone B4. Aufgrund der mesoklimatischen Gegebenheiten ist diese Klimazone für Futterbau geeignet. Gute Bedingungen für den Futterbau. Häufig Ernteschwierigkeiten (Trocknung usw.). Häufig wenig günstige Bedingungen für den Ackerbau, insbesondere Getreide (Regentage). Nicht zu wärmeanspruchsvolle Spezialkulturen möglich. Zwischenfruchtbau nach frühen Ernten möglich. Geringere Ertragshöhe und Sicherheit, beschränktere Arten und Sortenwahl als in A4.				
Bodeneigenschaften:	Der Boden ist normal durchlässig, besonders sandreich oder sandreich-stark steinig, das Gefüge krümelig, locker und die pflanzenverfügbare Gründigkeit ziemlich gross (50 - 70 cm) .				
Landw. Zonengrenze:	31	Talzone	Höhe	512 m	m.ü.M.
Kataster belastete Standorte:	kein Eintrag vorhanden				
Naturgefahrenkarte:	Hinweis vorhanden (Hangmure)				
Abzüge:	Waldschatten				
Wertansatz:	0.086	CHF pro Bodenpunkt und pro m <sup>2</sup>			
Wertansatz korrigiert:	0.086	CHF pro Bodenpunkt und pro m <sup>2</sup>			

Basis: gemäss Abteilung amtliche Bewertung, Verkehrswerterhebung Landwirtschaft

<sup>\*)</sup> = Gefahrenkarten zeigen auf, welche Gebiete durch Lawinen, Steinschlag, Rutschungen, Einsturz oder Wasserprozesse gefährdet sind. In der synoptischen Gefahrenkarte werden die verschiedenen Gefahren überlagert, die jeweils stärkste wird dargestellt. Der Grad der Gefährdung hängt ab von der Häufigkeit und der Intensität eines Gefahrenprozesses. Er wird in den Stufen rot (erhebliche Gefährdung), blau (mittlere Gefährdung) und gelb (geringe

### Berechnungen

Bez. Teilfläche	Fläche m <sup>2</sup>	Beurteilung Bohrstock <sup>*)</sup>	Basisboden-punktzahl	Ansatz CHF/BP	Verkehrswert CHF/m <sup>2</sup>	Verkehrswert Total CHF
<b>Basis</b>						
Gesamtfläche	4'881 m <sup>2</sup>	1-2-1-2		0.086	-	CHF 0.00
Teilfläche a	4'881 m <sup>2</sup>	1-2-1-2	70	0.086	6.02	CHF 29'383.60
<b>Abzüge</b>						
Parzellengrösse, -form	4'881 m <sup>2</sup>	< 0.5 ha	-16	0.086	-1.38	-CHF 6'716.25
Neigung	2'245 m <sup>2</sup>	0 - 18 %	0	0.086	-	CHF 0.00
Neigung	2'640 m <sup>2</sup>	18 - 35%	-8	0.086	-0.69	-CHF 1'816.30
Waldschatten	2'400 m <sup>2</sup>	Fläche	-25	0.086	-2.14	-CHF 5'126.25

Gewässerraum	1'400 m <sup>2</sup>	Fläche	-1	0.086	-0.09	-CHF 126.40
<b>Total Parzelle</b>	<b>4'881 m<sup>2</sup></b>			<b>CHF / m<sup>2</sup></b>	<b>3.20</b>	<b>CHF 15'598.40</b>
<b>Verkehrswert Parzelle gerundet</b>						<b>CHF 15'600.00</b>

<sup>\*)</sup> = bewertet werden Wasserhaushalt, feste Bodenbestandteile, Gefüge / Struktur, pflanzenverfügbare Gründigkeit, vergleiche Bodeneigenschaften

Ins, 24.10.2023

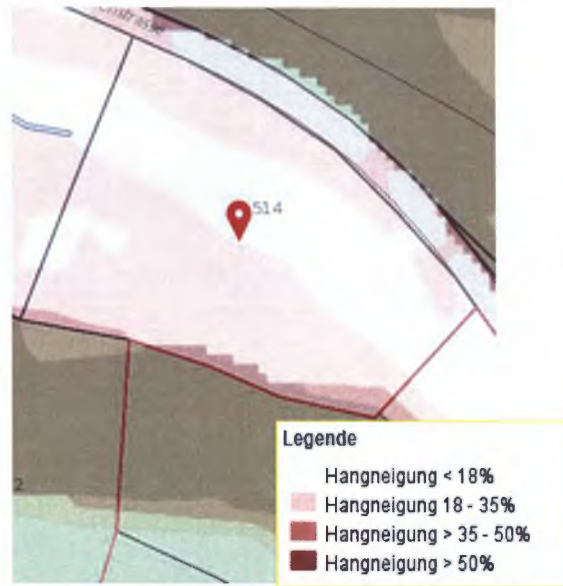
*P. Riesen*

Pia Riesen  
INFORAMA Beratung

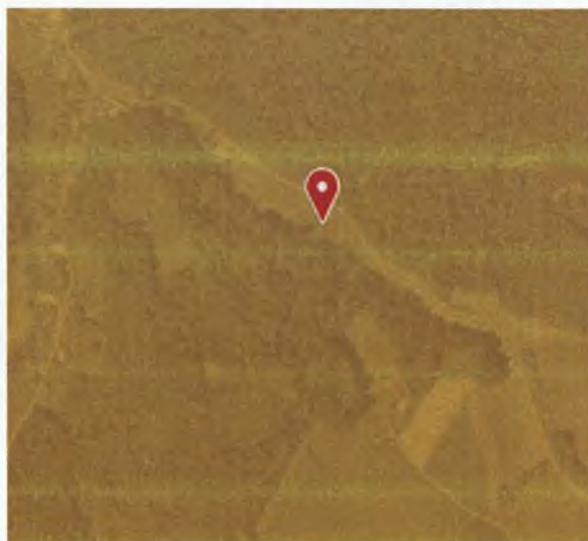
**Bilddokumentation**



Basiskarte (Quelle: www.map.apps.be.ch)



Hangneigungskarte  
(Quelle: www.map.geo.admin.ch)



Klimaeignungskarte  
(Quelle: www.map.geo.admin.ch)

- Legende**
- Spezialkulturen bevorzugt oder begünstigt
  - Ackerbau und Spezialkulturen begünstigt
  - Ackerbau und Futterbau begünstigt
  - Futterbau begünstigt
  - Dauergrünland bevorzugt oder begünstigt Herbages
  - Spezialkulturen sehr begünstigt Ackerbau Wiesland
  - Ackerbau und Spezialkulturen
  - Ackerbau und Futterbau
  - Futterbau und Ackerbau
  - Futterbau
  - Dauergrünland
  - Dauergrünland und Spezialkulturen
  - Futterbau und Ackerbau, mit Einschränkungen
  - Dauergrünland, mit Einschränkungen
  - Dauergrünland und Ackerkulturen, mit Einschränkungen
  - Dauergrünland, mit starken Einschränkungen
  - Dauergrünland und einige Ackerkulturen
  - Dauergrünland bevorzugt, mit starken Einschränkungen
  - Weiden und Wiesen
  - Alpweiden



Landwirtschaftliche Zonengrenzen  
(Quelle: [www.map.geo.admin.ch](http://www.map.geo.admin.ch))



Naturgefahrenkarte (Quelle:  
[www.map.apps.be.ch](http://www.map.apps.be.ch))



Foto der Parzelle 514, Bild P. Riesen, 21.09.2023



Bodenprobe entnommen mit Bohrstock  
21.09.2023, P. Riesen

## Verkehrswertschätzung Wald

Die Schätzungen wurde vom zuständigen Revierförster durchgeführt. Die Details zur jeweiligen Schätzung finden Sie in den beiliegenden Waldwertschätzungen.

### Berechnungen

Grundstück	Fläche	Amtl. Wert Wald	CHF/m <sup>2</sup>	Richtwert t/m <sup>2</sup> *)	Total	Total gerundet
Ochlenberg 427	2'234 m <sup>2</sup>	CHF 2'234.00	3.08	2.7	CHF 6'880.72	CHF 6'900.00
Ochlenberg 428	65 m <sup>2</sup>	CHF 0.00	1.88	2.7	CHF 122.20	CHF 100.00
Ochlenberg 429	4'292 m <sup>2</sup>	CHF 1'010.00	2.31	2.7	CHF 9'914.52	CHF 9'900.00
Ochlenberg 430	8'369 m <sup>2</sup>	CHF 2'250.00	2.13	2.7	CHF 17'825.97	CHF 17'800.00
Ochlenberg 431	24'152 m <sup>2</sup>	CHF 7'230.00	3.25	2.7	CHF 78'494.00	CHF 78'500.00
Ochlenberg 432	3'838 m <sup>2</sup>	CHF 1'100.00	2.90	2.7	CHF 11'130.20	CHF 11'100.00
Thörigen 1097	1'387 m <sup>2</sup>	CHF 0.00	1.91	2.7	CHF 2'649.17	CHF 2'600.00
<b>Total Waldparzelle</b>	<b>44'337 m<sup>2</sup></b>	<b>CHF 13'824.00</b>				
<b>Verkehrswert Parzelle gerundet</b>						<b>CHF 126'900.00</b>

\*) = Basis: gemäss Abteilung amtliche Bewertung, Verkehrswerterhebung Landwirtschaft

Ins, 24.10.2023

*P. Riesen*

Pia Riesen  
INFORAMA Beratung





**Kanton Bern**  
**Canton de Berne**

Wirtschafts-, Energie- und Umweltdirektion  
Amt für Wald und Naturgefahren  
Waldabteilung Mittelland

Molkereistrasse 25  
3052 Zollikofen  
+41 31 636 12 70  
wald.mittelland@be.ch  
www.be.ch/wald

Marc Maeder  
+41 79 596 43 85  
Marc.maeder@be.ch

Waldabteilung Mittelland, Molkereistrasse 25, 3052 Zollikofen

Amt für Landwirtschaft und Natur  
z. H. Pia Riesen  
INFORAMA Bildungs-, Beratungs- und Tagungszentrum  
Herrenhalde 80  
3232 Ins

13. Oktober 2023

### **Waldwertschätzung, Ochlenberg, Parzellen 427 – 432 und Thörigen 1097**

Sehr geehrte Frau Riesen

Anbei erhalten Sie die gewünschte Waldwertschätzung für die Waldparzellen Ochlenberg 427 - 432 und Thörigen 1097 sowie die dazugehörigen Grundlagen. Das Dokument ist bewusst einfach gehalten. Es wurden die wichtigsten Merkmale von Waldboden und Bestockung erfasst. Zudem wurden Erschwernisse und Vorzüge miteinbezogen. Diese Beurteilung (Sachwertmethode) ist nicht abschliessend, sie soll als Verhandlungsbasis für den Waldverkauf verstanden werden.

Eine Rechnung für den Aufwand wird Ihnen in den nächsten Tagen mit separater Post zugestellt. Ich hoffe, Ihnen mit der Waldwertschätzung gedient zu haben und bedanke mich für Ihr Vertrauen. Für Fragen stehe ich Ihnen gerne zur Verfügung.

Freundliche Grüsse

Waldabteilung Mittelland

Marc Maeder  
Revierförster

Beilage

- Waldwertschätzung
- Pläne
- Lieferschein Arbeiten für Dritte

Kopie

- Waldabteilung Mittelland

# Waldwertschätzung

(Version 2020)

## 1. Eingangsgrössen

Schätzer: Maeder Marc Datum: 13.10.2023

1.1 Gemeinde: Ochlenberg Parzellen-Nr 427 Parzellengrösse (Aren): 22

1.2 Waldeigentümer: Ryser Peter, Guggerhaus 31, 3367 Ochlenberg

Bestand/Abschnitt:	a	b	c	d	e	f
1.3 Bestandstyp	Altholz					
1.4 Aren pro Bestand	22					
1.5 Baumarten pro Bestand:	Fi, Ta, Bu					
1.6 Qualität (hoch = h, normal = n, tief = t)	n					
1.7 WB Zustand (Standort = S, Pflege = P)						

1.8 Waldgesellschaft:	100%	7a Typischer Waldmeister - Buchenwald	Ertragskraft gut
1.8 Waldgesellschaft:	%		Ertragskraft

## 2. Bodenwert (Fr. pro Are)

Ertragsklassen	ETK I	ETK II	ETK III	ETK IV	ETK V	Wert bereinigt	Fr.
Ertragskraft	sehr gut	gut	mittel	gering	sehr gering		Total
Fr. pro Are	180.-	140.-	100.-	60.-	20.-	140	3'080

## 3. Bestandeswert (Fr. pro Are)

Abschnitt	Entwicklungsstufen	Grundwert Fr/a	B'Arten/Qualität +/-	bereinigter Wert	Aren pro E'stufe	Fr.
a	Altholz (>50)	240		240	22	5'280
b				-		-
c				-		-
d				-		-
e				-		-
f				-		-
Total						5'280

## 4. Abzüge und Zuschläge

	-/+	Faktor %	Fr.
<b>4.1 Erschwerte Holzerei</b>			
Hangneigung >30%; coupiertes Relief, starke Einschränkungen: Leitungen, Wege etc.	(- 20 - 60%)	- 20%	-1'056
<b>4.2 Erschwerte Bringung</b>			
Ruckedistanz (inkl. Bodenseilzug) > 300m / > 500m / > 700m	(- 10% / - 20% / - 30%)	- 10%	-528
Bringung mit Seilkran	(- 30%)	-	-
Bringung mit Helikopter	(- 60%)	-	-
<b>4.3 Baumarten und Holzqualität</b>			
<i>Kriterien zusammen max. +/-50%</i>			
Nicht Standortgerechte Baumarten	(- 10 - 50%)	-	-
Holzqualität (im Vergleich zum Standortpotential/Normalbestand)	(- 50 bis + 50%)	-	-
<b>4.4 Spezielles (Pflege, ungleichaltriger Bestand, vermarktbarer Waldfunktionen, weiteres)</b>			
	Abzug / Zuschlag	pauschal	
	Abzug / Zuschlag	pauschal	
Total			-1'584

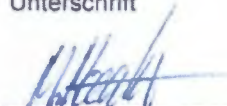
## 5. Waldwert (Boden- & Bestandeswert)

Fr. total	6'776
Fr. pro Are	308
Fr. pro m <sup>2</sup>	3.08

Ort und Datum

Unterschrift

Madiswil, 13.10.2023



Beilage: - Pläne

Amt für Wald und Naturgefahren, 13.10.2023



# Waldwertschätzung

(Version 2020)

## 1. Eingangsgrossen

Schätzer: Maeder Marc Datum: 13.10.2023

1.1 Gemeinde: Ochlenberg Parzellen-Nr 428 Parzellengrösse (Aren): 0.65

1.2 Waldeigentümer: Ryser Peter, Guggershaus 31, 3367 Ochlenberg

Bestand/Abschnitt:	a	b	c	d	e	f
1.3 Bestandstyp	Rand > 30					
1.4 Aren pro Bestand	0.65					
1.5 Baumarten pro Bestand:	Fi, Bu, Ei					
1.6 Qualität (hoch = h, normal = n, tief = t)	t					
1.7 WB Zustand (Standort = S, Pflege = P)						

1.8 Waldgesellschaft:	100%	7a Typischer Waldmeister - Buchenwald	Ertragskraft gut
1.8 Waldgesellschaft:	%		Ertragskraft

## 2. Bodenwert (Fr. pro Are)

Ertragsklassen	ETK I	ETK II	ETK III	ETK IV	ETK V	Wert bereinigt	Fr. Total
Ertragskraft	sehr gut	gut	mittel	gering	sehr gering		
Fr. pro Are	180.-	140.-	100.-	60.-	20.-	140	91

## 3. Bestandeswert (Fr. pro Are)

Abschnitt	Entwicklungsstufen	Grundwert Fr/a	B'Arten/Qualität +/-	bereinigter Wert	Aren pro E'stufe	Fr.
a	Waldrand BHD > 30 cm	80		80	0.65	52
b				-		-
c				-		-
d				-		-
e				-		-
f				-		-
Total						52

## 4. Abzüge und Zuschläge

	-/+	Faktor %	Fr.
<b>4.1 Erschwerte Holzerei</b>			
Hangneigung >30%: coupiertes Relief, starke Einschränkungen, Leitungen, Wege etc.	(- 20 - 60%)	- 20%	-10
<b>4.2 Erschwerte Bringung</b>			
Rückedistanz (inkl Bodenseilzug) > 300m / > 500m / > 700m	(- 10% / - 20% / - 30%)	-	-
Bringung mit Seilkran	(- 30%)	-	-
Bringung mit Helikopter	(- 60%)	-	-
<b>4.3 Baumarten und Holzqualität</b>			
<i>Kriterien zusammen max. +/-50%</i>			
Nicht Standortgerechte Baumarten	(- 10 - 50 %)	-	-
Holzqualität (im Vergleich zum Standortpotential/Normalbestand)	(- 50 bis + 50 %)	- 20%	-10
<b>4.4 Spezielles (Pflege, ungleichaltriger Bestand, vermarktbare Waldfunktionen, weiteres)</b>			
	Abzug / Zuschlag	pauschal	
	Abzug / Zuschlag	pauschal	
Total			-21


## 5. Waldwert (Boden- & Bestandeswert)

Fr. total	122
Fr. pro Are	188
Fr. pro m <sup>2</sup>	1.88

Ort und Datum

Unterschrift

Madiswil, 13.10.2023



Beilage: - Pläne

Amt für Wald und Naturgefahren, 13.10.2023

# Waldwertschätzung

(Version 2020)

## 1. Eingangsgrössen

Schätzer: Maeder Marc		Datum: 13.10.2023				
1.1 Gemeinde: Ochlenberg	Parzellen-Nr. 429	Parzellengrösse (Aren): 43				
1.2 Waldeigentümer: Ryser Peter, Guggershaus 31, 3367 Ochlenberg						
Bestand/Abschnitt:	a	b	c	d	e	f
1.3 Bestandstyp	BH II	Rand > 30				
1.4 Aren pro Bestand	35	8				
1.5 Baumarten pro Bestand:	Fi, Ta, Bu	Fi, Ta, Bu				
1.6 Qualität (hoch = h, normal = n, tief = t)	n	t				
1.7 WB Zustand (Standort = S, Pflege = P)						
1.8 Waldgesellschaft: 100%	7aL Typischer Waldmeister - Buchenwald, Ausbildung				Ertragskraft gut	
1.8 Waldgesellschaft: %					Ertragskraft	

## 2. Bodenwert (Fr. pro Are)

Ertragsklassen	ETK I	ETK II	ETK III	ETK IV	ETK V	Wert bereinigt	Fr. Total
Ertragskraft	sehr gut	gut	mittel	gering	sehr gering		
Fr. pro Are	180.-	140.-	100.-	60.-	20.-	140	6'020

## 3. Bestandeswert (Fr. pro Are)

Abschnitt	Entwicklungsstufen	Grundwert Fr/a	B'Arten/Qualität +/-	bereinigter Wert	Aren pro E'stufe	Fr.
a	Baumholz II (40-50)	215		215	35	7'525
b	Waldrand BHD > 30 cm	80		80	8	640
c				-		-
d				-		-
e				-		-
f				-		-
Total						8'165

## 4. Abzüge und Zuschläge

	-/+	Faktor %	Fr.
<b>4.1 Erschwerte Holzerei</b>			
Hangneigung >30%; coupiertes Relief, starke Einschränkungen: Leitungen, Wege etc.	(- 20 - 60%)	- 40%	-3'266
<b>4.2 Erschwerte Bringung</b>			
Rückedistanz (inkl. Bodenseilzug) > 300m / > 500m / > 700m	(- 10% / - 20% / - 30%)	-	-
Bringung mit Seilkran	(- 30%)	-	-
Bringung mit Helikopter	(- 60%)	-	-
<b>4.3 Baumarten und Holzqualität</b>			
<i>Kriterien zusammen max. +/-50%</i>			
Nicht Standortgerechte Baumarten	(- 10 - 50 %)	-	-
Holzqualität (im Vergleich zum Standortpotential/Normalbestand)	(- 50 bis + 50%)		
<b>4.4 Spezielles (Pflege, ungleichaltriger Bestand, vermarktbarer Waldfunktionen, weiteres)</b>			
nicht aufgerüstetes Käfer- und Sturmholz	Abzug / Zuschlag	- pauschal	1'000
	Abzug / Zuschlag	pauschal	
Total			-4'266

## 5. Waldwert (Boden- & Bestandeswert)

	<b>Fr. total</b>	<b>9'919</b>
	Fr. pro Are	231
Ort und Datum	Unterschrift	Fr. pro m <sup>2</sup>
		2.31

Madiswil, 13.10.2023

Unterschrift



Beilage: - Pläne

Amt für Wald und Naturgefahren, 13.10.2023



**Kanton Bern**  
Canton de Berne

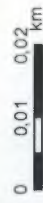
Amt für Wald und Naturgefahren  
Office des forêts et des dangers naturels  
Wald-Informationssystem BE  
Système d'information sur la forêt BE  
© Kanton Bern / © swisstopo (5704000969)  
© Canton de Berne / © swisstopo (5704000969)

### Datenauszug aus WIS-BE

Erstellt durch / établi par: Marc Maeder

Datum / Date: 13. 10. 2023

1:1 000



# Waldwertschätzung

(Version 2020)

## 1. Eingangsgrößen

Schätzer: Maeder Marc		Datum: 13.10.2023				
1.1 Gemeinde: Ochlenberg	Parzellen-Nr 430	Parzellengröße (Aren): 84				
1.2 Waldeigentümer: Ryser Peter, Guggershaus 31, 3367 Ochlenberg						
Bestand/Abschnitt:	a	b	c	d	e	f
1.3 Bestandstyp	Altholz	STH	Rand < 30	-		
1.4 Aren pro Bestand	59	2	7	16		
1.5 Baumarten pro Bestand:	Fi, Ta	Fi				
1.6 Qualität (hoch = h, normal = n, tief = t)	n	n				
1.7 WB Zustand (Standort = S, Pflege = P)						
1.8 Waldgesellschaft: 100%	7aB Typischer Waldmeister - Buchenwald, Ausbildung				Ertragskraft	gut
1.8 Waldgesellschaft: %					Ertragskraft	

## 2. Bodenwert (Fr. pro Are)

Ertragsklassen	ETK I	ETK II	ETK III	ETK IV	ETK V	Wert bereinigt	Fr.
Ertragskraft	sehr gut	gut	mittel	gering	sehr gering		Total
Fr. pro Are	180.-	140.-	100.-	60.-	20.-	140	<b>11'760</b>

## 3. Bestandeswert (Fr. pro Are)

Abschnitt	Entwicklungsstufen	Grundwert Fr/a	B'Arten/Qualität +/-	bereinigter Wert	Aren pro E'stufe	Fr.
a	Altholz (>50)	180		180	59	10'620
b	Stangenholz (12-20)	70		70	2	140
c	Waldrand BHD < 30 cm	40		40	7	280
d	Keine Bewaldung			-	16	-
e				-		-
f				-		-
Total						<b>11'040</b>

## 4. Abzüge und Zuschläge

	-/+	Faktor %	Fr.
<b>4.1 Erschwerte Holzerei</b>			
Hangneigung >30%, coupiertes Relief, starke Einschränkungen, Leitungen, Wege etc.	(- 20 - 60%)	- 40%	-4'416
<b>4.2 Erschwerte Bringung</b>			
Rückedistanz (inkl. Bodenseilzug) > 300m / > 500m / > 700m	(- 10% / - 20% / - 30%)	-	-
Bringung mit Seilkrane	(- 30%)	-	-
Bringung mit Helikopter	(- 60%)	-	-
<b>4.3 Baumarten und Holzqualität</b>			
<i>Kriterien zusammen max. +/-50%</i>			
Nicht Standortgerechte Baumarten	(- 10 - 50 %)	-	-
Holzqualität (im Vergleich zum Standortpotential/Normalbestand)	(- 50 bis + 50%)	-	-
<b>4.4 Spezielles (Pflege, ungleichaltriger Bestand, vermarktbare Waldfunktionen, weiteres)</b>			
nicht aufgerüstetes Käfer- und Sturmholz	Abzug / Zuschlag	- pauschal	500
	Abzug / Zuschlag	pauschal	
Total			<b>-4'916</b>

## 5. Waldwert (Boden- & Bestandeswert)

Fr. total	<b>17'884</b>
Fr. pro Are	<b>213</b>
Fr. pro m²	<b>2.13</b>

Ort und Datum

Unterschrift

Madiswil, 13.10.2023

Beilage: - Pläne

Amt für Wald und Naturgefahren, 13.10.2023



Amt für Wald und Naturgefahren  
Office des forêts et des dangers naturels  
Wald-Informationssystem BE  
Système d'information sur la forêt BE  
© Kanton Bern / © swisstopo (5704000969)  
© Canton de Berne / © swisstopo (5704000969)

**Datenauszug aus WIS-BE**  
Erstellt durch / établi par: Marc Maeder  
Datum / Date: 13.10.2023

1:1 000  
0 0,01 0,02 km



# Waldwertschätzung

(Version 2020)

## 1. Eingangsgrossen

Schätzer:		Maeder Marc		Datum:		13.10.2023	
1.1 Gemeinde:		Ochlenberg		Parzellen-Nr.		431	
				Parzellengrösse (Aren):		242	
1.2 Waldeigentümer: <b>Ryser Peter, Guggershaus 31, 3367 Ochlenberg</b>							
Bestand/Abschnitt:							
1.3 Bestandstyp	a	b	c	d	e	f	
	Altholz	BH II	BH I	STH	Rand > 30		
1.4 Aren pro Bestand	173	38	10	3	18		
1.5 Baumarten pro Bestand:	Fi, Ta, Bu	Fi, Ta	Bu	Fi	Fi, Ta, Bu		
1.6 Qualität (hoch = h, normal = n, tief = t)	n	n	n	t	t		
1.7 WB Zustand (Standort = S, Pflege = P)							
1.8 Waldgesellschaft:	100%	7aB Typischer Waldmeister - Buchenwald, Ausbildung			Ertragskraft gut		
1.8 Waldgesellschaft:	%				Ertragskraft		

## 2. Bodenwert (Fr. pro Are)

Ertragsklassen	ETK I	ETK II	ETK III	ETK IV	ETK V	Wert bereinigt	Fr.
Ertragskraft	sehr gut	gut	mittel	gering	sehr gering		Total
Fr. pro Are	180.-	140.-	100.-	60.-	20.-	140	<b>33'880</b>

## 3. Bestandeswert (Fr. pro Are)

Abschnitt		Entwicklungsstufen	Grundwert Fr/a	B'Arten/Qualität + / -	bereinigter Wert	Aren pro E'stufe	Fr.
↓							
a	Altholz (>50)		180		180	173	31'140
b	Baumholz II (40-50)		280		280	38	10'640
c	Baumholz I (30-40)		120		120	10	1'200
d	Stangenholz (12-20)		130		130	3	390
e	Waldrand BHD > 30 cm		80		80	18	1'440
f					-		-
					-		-
					-		-
					-		-
					-		-
Total							<b>44'810</b>

## 4. Abzüge und Zuschläge

	-/+	Faktor %	Fr.
4.1 Erschwerte Holzerei			
Hangneigung >30%, coupiertes Relief; starke Einschränkungen; Leitungen, Wege etc.	(- 20 - 60%)	-	-
4.2 Erschwerte Bringung			
Rückedistanz (inkl. Bodenseilzug) > 300m / > 500m / > 700m	(- 10% / - 20% / - 30%)	-	-
Bringung mit Seilkran	(- 30%)	-	-
Bringung mit Helikopter	(- 60%)	-	-
4.3 Baumarten und Holzqualität <i>Kriterien zusammen max. +/-50%</i>			
Nicht Standortgerechte Baumarten	(- 10 - 50 %)	-	-
Holzqualität (im Vergleich zum Standortpotential/Normalbestand)	(- 50 bis + 50%)	-	-
4.4 Spezielles (Pflege, ungleichaltriger Bestand, vermarktbarer Waldfunktionen, weiteres)			
	Abzug / Zuschlag	pauschal	
	Abzug / Zuschlag	pauschal	
Total			-

## 5. Waldwert (Boden- & Bestandeswert)

Ort und Datum

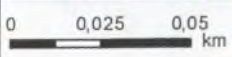
Unterschrift

Fr. total	<b>78'690</b>
Fr. pro Are	<b>325</b>
Fr. pro m <sup>2</sup>	<b>3.25</b>

Madiswil, 13.10.2023

Beilage: - Pläne

Amt für Wald und Naturgefahren, 13.10.2023



1:2 000



**Kanton Bern**  
Canton de Berne

Amt für Wald und Naturgefahren  
Office des forêts et des dangers naturels  
Wald-Informationssystem BE  
Système d'information sur la forêt BE  
© Kanton Bern / © swisstopo (5704000969)  
© Canton de Berne / © swisstopo (5704000969)

**Datenauszug aus WIS-BE**

Erstellt durch / établi par: Marc Maeder  
Datum / Date: 13.10.2023

# Waldwertschätzung

(Version 2020)

## 1. Eingangsgrössen

Schätzer: Maeder Marc		Datum: 13.10.2023				
1.1 Gemeinde: Ochlenberg	Parzellen-Nr. 432	Parzellengrösse (Aren): 38				
1.2 Waldeigentümer: Ryser Peter, Guggershaus 31, 3367 Ochlenberg						
Bestand/Abschnitt:	a	b	c	d	e	f
1.3 Bestandstyp	BH I	Rand > 30				
1.4 Aren pro Bestand	32	6				
1.5 Baumarten pro Bestand:	Fi, Ta, Bu	Fi, Ta, Bu				
1.6 Qualität (hoch = h, normal = n, tief = t)	n	t				
1.7 WB Zustand (Standort = S, Pflege = P)						
1.8 Waldgesellschaft: 100%	7a Typischer Waldmeister - Buchenwald			Ertragskraft gut		
1.8 Waldgesellschaft: %				Ertragskraft		

## 2. Bodenwert (Fr. pro Are)

Ertragsklassen	ETK I	ETK II	ETK III	ETK IV	ETK V	Wert bereinigt	Fr.
Ertragskraft	sehr gut	gut	mittel	gering	sehr gering		Total
Fr. pro Are	180.-	140.-	100.-	60.-	20.-	140	<b>5'320</b>

## 3. Bestandeswert (Fr. pro Are)

Abschnitt	Entwicklungsstufen	Grundwert Fr/a	B'Arten/Qualität +/-	bereinigter Wert	Aren pro E'stufe	Fr.
a	Baumholz I (30-40)	240		240	32	7'680
b	Waldrand BHD > 30 cm	80		80	6	480
c				-		-
d				-		-
e				-		-
f				-		-
Total						<b>8'160</b>

## 4. Abzüge und Zuschläge

	-/+	Faktor %	Fr.
<b>4.1 Erschwerte Holzerei</b>			
Hangneigung >30%, coupiertes Relief, starke Einschränkungen: Leitungen, Wege etc.	(- 20 - 60%)	- 20%	-1'632
<b>4.2 Erschwerte Bringung</b>			
Rückedistanz (inkl. Bodenseilzug) > 300m / > 500m / > 700m	(- 10% / - 20% / - 30%)	- 10%	-816
Bringung mit Seilkran	(- 30%)	-	-
Bringung mit Helikopter	(- 60%)	-	-
<b>4.3 Baumarten und Holzqualität</b>			
Kriterien zusammen max. +/-50%			
Nicht Standortgerechte Baumarten	(- 10 - 50 %)	-	-
Holzqualität (im Vergleich zum Standortpotential/Normalbestand)	(- 50 bis + 50%)	-	-
<b>4.4 Spezielles</b> (Pflege, ungleichaltriger Bestand, vermarktbare Waldfunktionen, weiteres)			
	Abzug / Zuschlag	pauschal	
	Abzug / Zuschlag	pauschal	
Total			<b>-2'448</b>

## 5. Waldwert (Boden- & Bestandeswert)

Fr. total	<b>11'032</b>
Fr. pro Are	<b>290</b>
Fr. pro m <sup>2</sup>	<b>2.90</b>

Ort und Datum

Unterschrift

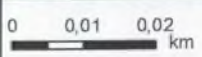
Madiswil, 13.10.2023



Beilage: - Pläne

Amt für Wald und Naturgefahren, 13.10.2023





1:1 000

### Datenauszug aus WIS-BE

Erstellt durch / établi par: Marc Maeder  
Datum / Date: 13.10.2023



**Kanton Bern**  
**Canton de Berne**

Amt für Wald und Naturgefahren  
Office des forêts et des dangers naturels  
Wald-Informationssystem BE  
Système d'information sur la forêt BE  
© Kanton Bern / © swisstopo (5704000969)  
© Canton de Berne / © swisstopo (5704000969)

# Waldwertschätzung

(Version 2020)

## 1. Eingangsgrossen

Schätzer: Maeder Marc Datum: 13.10.2023

1.1 Gemeinde: Thörigen Parzellen-Nr: 1097 Parzellengröße (Aren): 14

1.2 Waldeigentümer: Ryser Peter, Guggershaus 31, 3367 Ochlenberg

Bestand/Abschnitt:		a	b	c	d	e	f
1.3 Bestandstyp	BH II	JW / DK	Rand < 30				
1.4 Aren pro Bestand	5	4	5				
1.5 Baumarten pro Bestand:	FI, Ta, Bu	Bu	Bu				
1.6 Qualität (hoch = h, normal = n, bef = l)	n	n	n				
1.7 WB Zustand (Standort = S, Pflege = P)							

1.8 Waldgesellschaft:	100%	7AB Typischer Waldmeister - Buchenwald, Ausbildung	Ertragskraft gut
1.8 Waldgesellschaft:	%		Ertragskraft

## 2. Bodenwert (Fr. pro Are)

Ertragsklassen	ETK I	ETK II	ETK III	ETK IV	ETK V	Wert bereinigt	Fr. pro Are
Ertragskraft	sehr gut	gut	mittel	gering	sehr gering	140	1'960
Total							

## 3. Bestandeswert (Fr. pro Are)

Abschnitt  
↑  
Entwicklungsstufen

Entwicklungsstufen	Grundwert Fr/a	B.Aren/Qualität + / -	Bereinigter Wert	Aren pro E.stufe	Fr.
a Baumholz II (40-50)	120		120	5	600
b Jungwuchs / Dichtung	30		30	4	120
c Waldrand BHD < 30 cm	40		40	5	200
d					
e					
f					
Total					920

## 4. Abzüge und Zuschläge

Fr. +/- Faktor %

4.1 Erschwerte Holzerei	-	-	(- 20 - 60%)		
4.2 Erschwerte Bringung	-	-	(- 10% / - 20% / - 30%)		
Bringung mit Seilran	-	-	(- 30%)		
Bringung mit Helikopter	-	-	(- 60%)		
4.3 Baumarten und Holzqualität	-	-	Kriterien zusammen max -A50%		
Nicht Standortsgerechte Baumarten	-	-	(- 10 - 50 %)		
Holzqualität (im Vergleich zum Standortpotential/Normalbestand)	-	-	(- 50 bis + 50%)		
4.4 Spezielles (Pflege, ungleicher Bestand, vermarktbarer Bestand, Waldfunktionen, weiteres)	-	-			
Direkt neben Hauptstrasse	200	-	pauschal		
Total	-200				

## 5. Waldwert (Boden- & Bestandeswert)

Fr. total	2'680
Fr. pro Are	191
Fr. pro m <sup>2</sup>	1.91

Ort und Datum

Unterschrift

*M. Maeder*

Madiswil, 13.10.2023

Beilage: - Pläne



Kanton Bern  
Canton de Berne

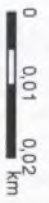
Amt für Wald und Naturgefahren  
Office des forêts et des dangers naturels  
Wald-Informationssystem BE  
Système d'information sur la forêt BE  
© Kanton Bern / © swisstopo (5704000969)  
© Canton de Berne / © swisstopo (5704000969)

**Datenauszug aus WIS-BE**

Erstellt durch / établi par: Marc Maeder

Datum / Date: 13.10.2023

1:1 000



002.10

A  
GROSS  
20659685  
17283957  
CH-3232  
DIE POST



A

WebStamp



**INFORAMA**  
BILDUNGS-, BERATUNGS- UND TAGUNGSZENTRUM

[www.inforama.ch](http://www.inforama.ch)

002.10



